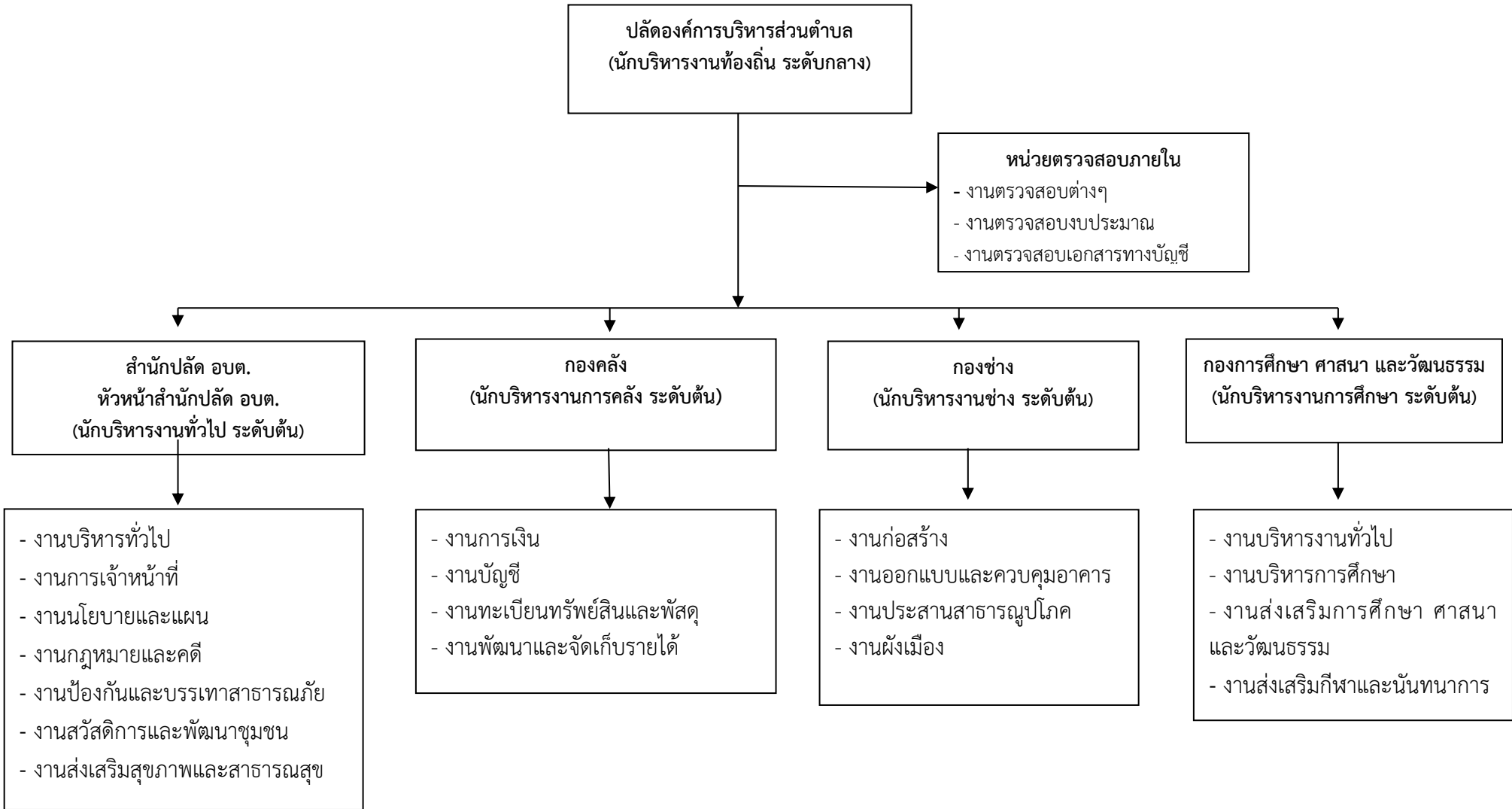
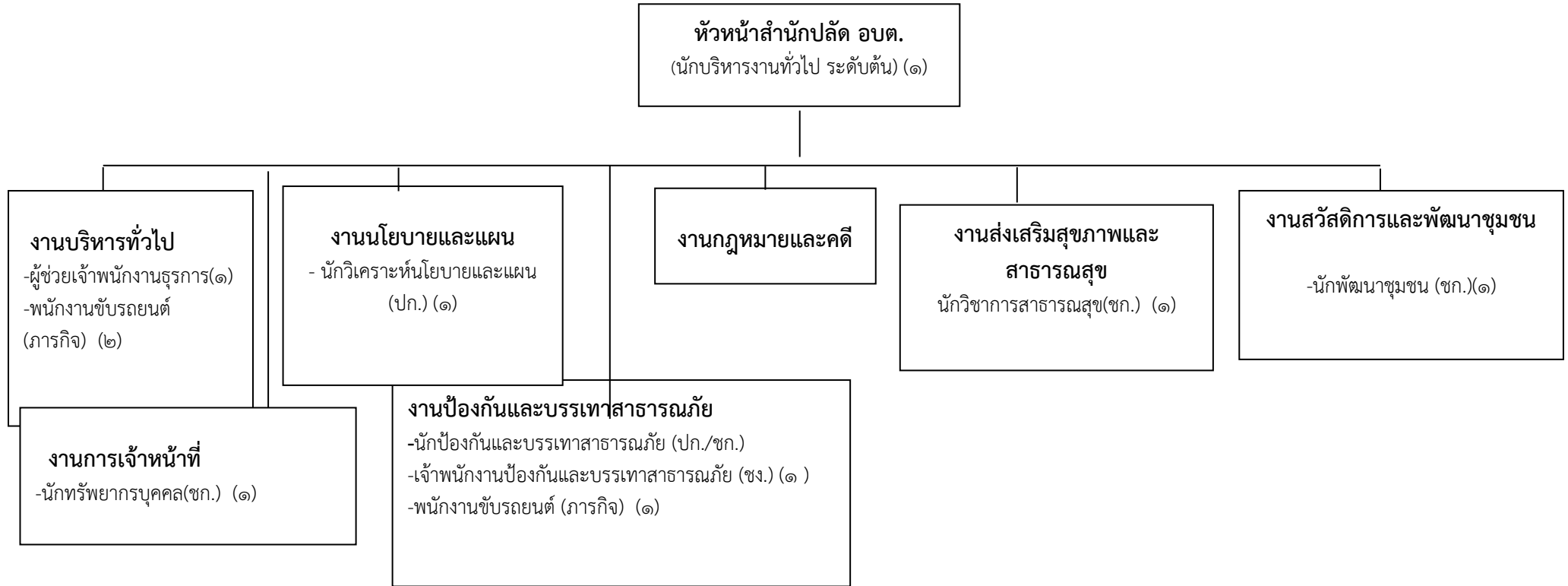


โครงสร้างส่วนราชการขององค์การบริหารส่วนตำบลนาปัง



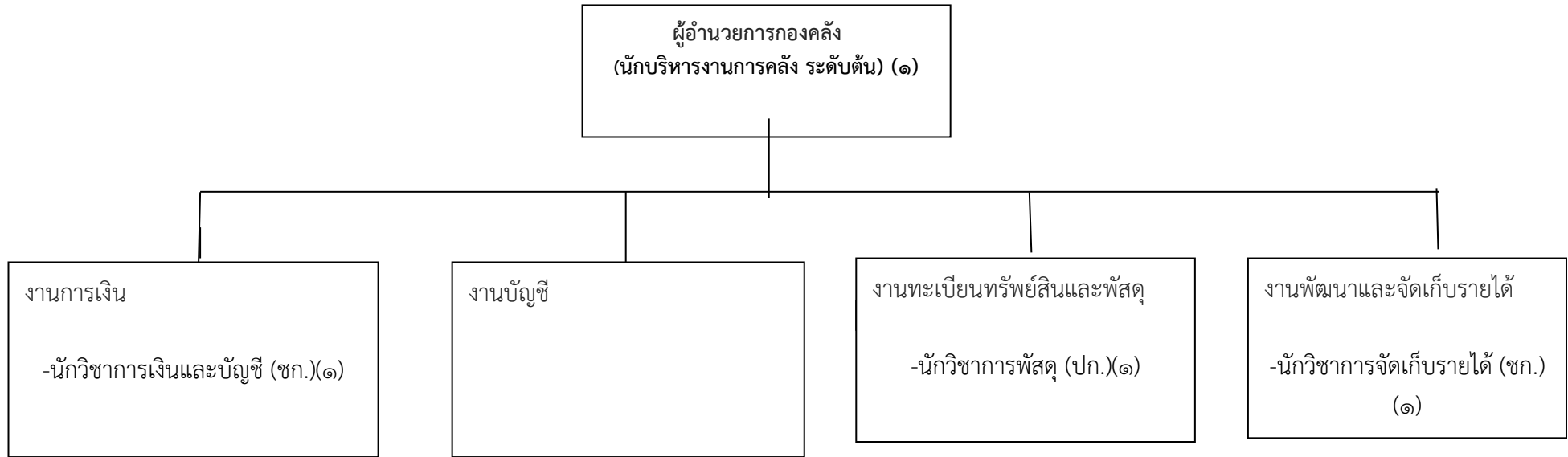
หมายเหตุ : ไม่มีตำแหน่ง รองปลัด อบต. ในโครงสร้างส่วนราชการของหน่วยงานองค์การบริหารส่วนตำบลนาปัง

โครงสร้างสำนักปลัดองค์การบริหารส่วนตำบล



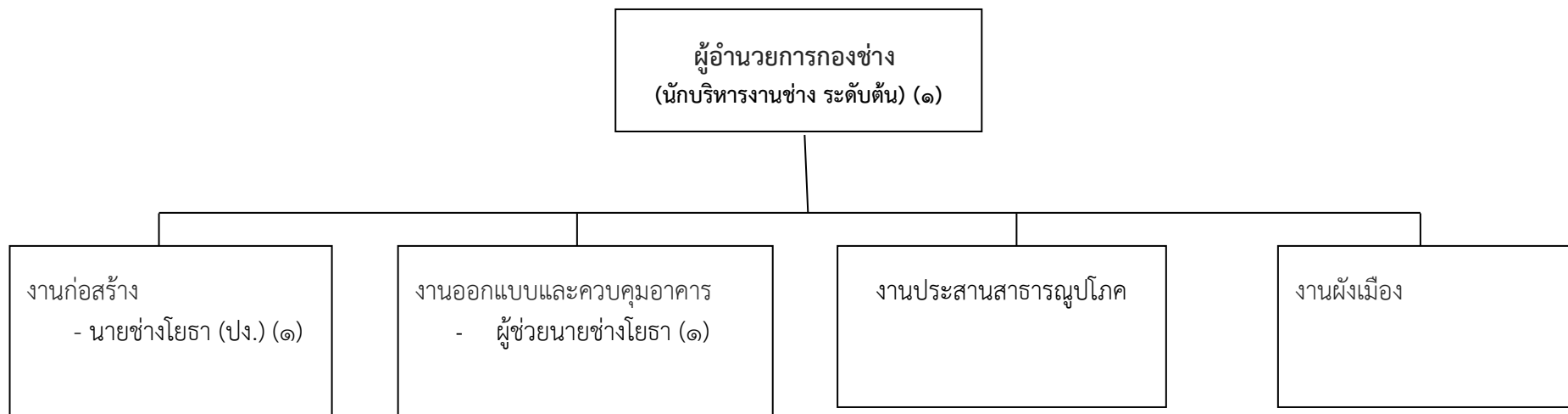
ระดับ	อำนาจการตัดสินใจ	ชก.	ปก.	ชง.	ปง.	ลูกจ้างประจำ	พนักงานจ้างตามภารกิจ	พนักงานจ้างทั่วไป	หมายเหตุ
จำนวน	๑	๓	๒	๑	-	-	๔	-	

โครงสร้างองค์กร



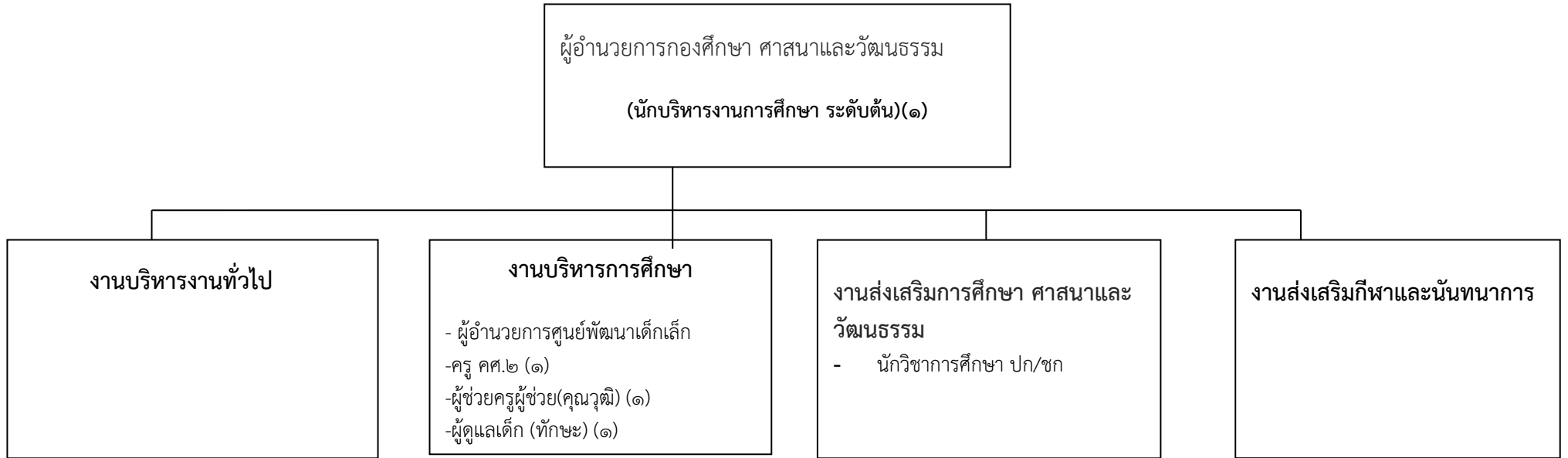
ระดับ	อำนาจการตัดสินใจ	ชก.	ปก.	ชง.	ปง.	ลูกจ้างประจำ	พนักงานจ้างตามภารกิจ	พนักงานจ้างทั่วไป
จำนวน	๑	๒	๑	-	-	-	-	-

โครงสร้างกองช่าง



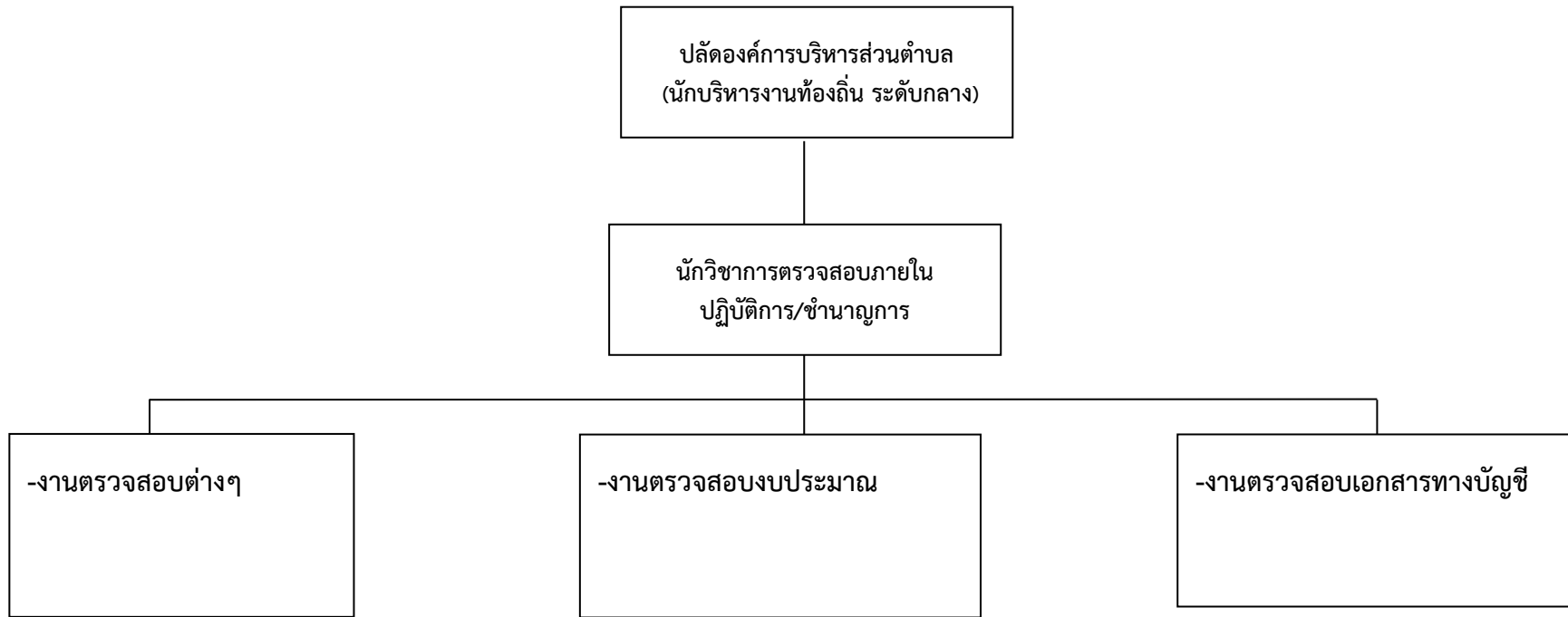
ระดับ	อำนาจการตัดสินใจ	ชก.	ปก.	ชง.	ปง.	ลูกจ้างประจำ	พนักงานจ้างตามภารกิจ	พนักงานจ้างทั่วไป
จำนวน	๑	-	-	๑	-	-	๑	-

โครงสร้างกองการศึกษา ศาสนาและวัฒนธรรม



ระดับ	อำนาจการต้น	ชก.	ปก.	ชง.	ปง.	ครู	ลูกจ้างประจำ	พนักงานจ้างตามภารกิจ	พนักงานจ้างทั่วไป
จำนวน	๑	๑	-	-	-	๑	-	๒	-

โครงสร้างหน่วยตรวจสอบภายใน



ระดับ	อำนาจ การต้น	ชก.	ปก.	ชง.	ปง.	ลูกจ้างประจำ	พนักงานจ้างตาม ภารกิจ	พนักงานจ้าง ทั่วไป
จำนวน	-	๑	-	-	-	-	-	-

